



# Klima wird intelligent

e-CompTrol – mit dem Online-Klimageräte-Manager  
sämtliche Betriebsdaten online speichern und einsehen.



# Kleines „e“ – großer Effekt

Online verwalten, schneller reagieren – damit überzeugt der kostenlose Klimageräte-Manager e-CompTrol von S-Klima. Er kann alle Klimasysteme von Mitsubishi Heavy Industries über das Internet verwalten. Auf Wunsch können sämtliche Betriebsdaten online in e-CompTol gespeichert und jederzeit eingesehen werden. Damit sind Online-Monitoring und -Diagnose sowie Fernwartung schon heute Realität.

- Übersichtliche Zentralverwaltung aller installierten Klimasysteme von Mitsubishi Heavy Industries mit Internetzugang
- Monitoring sämtlicher Raum- und Systemparameter
- Schnelle Übersicht über aufgetretene Fehler
- Alarmmeldungen der Geräte können auf Wunsch gespeichert und archiviert werden
- Anzeige von Trendverläufen der Klimasysteme, einfache Auswertungsmöglichkeiten (Monitoring/Diagnose)
- Immer auf dem neuesten Softwarestand durch automatische, kostenlose Updates
- Überwachungs- und Fernwartungsmöglichkeit für den Klimafachbetrieb nach einfacher Autorisierung durch den Betreiber
- Die umfangreiche Energiemanagementsoftware e-CompTrol ist kostenlos, zertifizierungsfähig und bei der BAFA gelistet



## 1. Installieren

Zusatzplatine mit internetfähigem Netzwerk verbinden

## 2. Loslegen

e-CompTrol aufrufen, Account erstellen und registrieren

## 3. Autorisieren

Mit nur einer Einstellung im Klimamanager autorisieren

# Technisch sicher und anwenderfreundlich – so funktioniert e-CompTrol

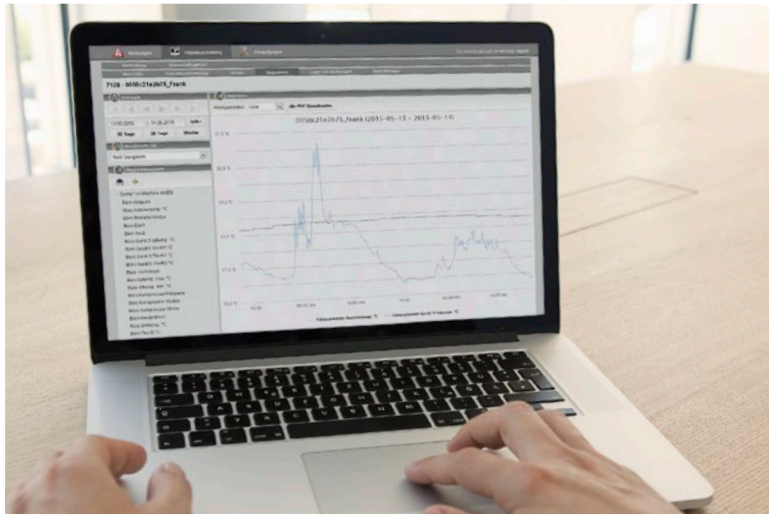


### Sie entscheiden über Ihr Klimageräte-Management:

- Bedienung eines Klimasystems über Smartphone, Tablet oder PC ohne Autorisierung für den Klimafachbetrieb.
- Bedienung eines Klimasystems über Smartphone, Tablet oder PC mit Verwaltungs-Autorisierung für den Klimafachbetrieb.
- Bedienung mehrerer Klimasysteme und -geräte in unterschiedlichen Objekten über Smartphone, Tablet oder PC mit Verwaltungs-Autorisierung für den Klimafachbetrieb.

# e-CompTrol macht Klima online transparent

Klimasysteme von überall bedienen, Trendverläufe im Blick haben, Parameter auswerten, die Raumtemperatur rund um die Uhr überwachen und Alarmmeldungen per E-Mail erhalten – all das macht der smarte Online-Klimageräte-Manager von S-Klima.



## Einfach verwalten

Autorisiert durch den Betreiber kann der Fachbetrieb mit dem Online-Klimageräte-Manager e-CompTrol sämtliche Klimasysteme von Mitsubishi Heavy Industries, die mit einer Zusatzplatine von S-Klima ausgestattet sind, über das Internet verwalten.

## Komfortabel bedienen

Mitsubishi Heavy Industries Klimageräte vom PC, Tablet oder Smartphone steuern – und bei Bedarf durch den Kälte-Klimafachbetrieb ferndiagnostizieren und -warten lassen.

## Zuverlässig dokumentieren

Die verschiedenen Systemparameter werden automatisch über den Online-Klimageräte-Manager e-CompTrol mitgeschnitten und können als Trendkurven abgebildet werden.